



การไฟฟ้าส่วนภูมิภาค  
PROVINCIAL ELECTRICITY AUTHORITY

เลขที่ .ภ.๓.อมน.(ปน.) ๗๔๖

ชื่อผู้รับ นายพัทธรินทร์ พชรสุวรรณชล

ชื่อผู้ส่ง นายถิรภัทร สงวนพานิช

วันที่ ๒๓ เมษายน ๒๕๖๗

ตำแหน่ง .อก.ปน.(ก.๓)

ตำแหน่ง .รจก.(ท).รักษาการแทน ผจก.กฟส.อ้อมน้อย

ด้วยการไฟฟ้า.....อ้อมน้อย.....ขอตัดไฟระบบ ๒๒ เควี เพื่อแก้ไขจุดร้อน DISCONNECTING ระบบ ๒๒ เควี ตาม  
แผนผังสังเขปแนบ จำนวน.....๑.....แผ่น ดังนี้

ที่	พิดเตอร์	วัน/เดือน/ปี	ตั้งแต่เวลา	ถึงเวลา	ลักษณะงานที่ ปฏิบัติ/บริเวณ	จาก	ถึง	ผู้ควบคุมงาน
๑.	OYK๐๗	๒๗ เม.ย.๖๗	๐๘.๓๐ น.	๑๖.๓๐ น.	ขอย้ายโหลดเพื่อ แก้ไขจุดร้อน	OYK๐๗S-๐๒	-	นายอรรถพล พยับเดช ๐๘๔-๐๕๕-๕๑๘๕

พื้นที่ที่มีผู้ใช้ไฟได้รับผลกระทบ(ไฟดับ) ไม่มี ผชพ.ที่ได้รับผลกระทบ(ไฟดับ)

ผู้ประสานงานการดับไฟ ชื่อ เกียรติศักดิ์ ขวัญ.....ตำแหน่ง พชง.๖.ผ.ปน.....โทร. ๐๖๓-๒๔๖-๔๘๕๓

พื้นที่ ที่ขอตัดไฟปฏิบัติงานมีสายเคเบิลใยแก้วนำแสงของ กฟภ. (หากมีโอกาสชำรุด ผศส.กรส.(ก.๓) จะไปตรวจสอบก่อนปฏิบัติงาน)

๑.  มีสายเคเบิลใยแก้วนำแสง ๑.๑  มีโอกาสชำรุด ๑.๒  ไม่มีโอกาสชำรุด

๒.  ไม่มีสายเคเบิลใยแก้วนำแสง

(นายถิรภัทร สงวนพานิช)

รจก.(ท) รักษาการแทน

ผจก. กฟส.อ้อมน้อย

สำหรับแผนกควบคุมการจ่ายไฟ (ผคฟ.) กฟภ.๓  
เรียน อก.ปบ.(ก.๓)

ผคฟ. พิจารณาแล้วเห็นควร

อนุมัติให้ดับไฟตามคำขอ

ในวันที่ 27 มิ.ย. 64 ตั้งแต่เวลา 08:30 น. ถึง 16:30 น. พัดเตอร์ 04K04 จาก 04K4S-02 ถึง  
ตามใบสั่งทำสวิชชิ่งเลขที่ 557/2567

พนักงานศูนย์ฯ นาย สุวิทย์ สวัสดิ์

ประสานงานการขอดับไฟกับ

เล. ๖๓๖ วิชาศักดิ์ อารมณ์

รศ.งท

(นางสาวสุภัทรา มนต์บุญลภ)

จตภ. 4 แทน ทพ.ดพ.

สำหรับผู้อนุมัติ

ที่ ก.๓ กปบ.(คฟ.)

เรียน ผจก.

กฟส ออม

อก.บช.(ก.๓), อก.วว.(ก.๓)

อนุมัติ และแจ้ง จป. เพื่อตรวจสอบความปลอดภัย  
พร้อมทั้งลงข้อมูลแจ้งแผนดับไฟลงใน [www.pea.co.th](http://www.pea.co.th)

ขั้นตอนการสวิชชิ่ง 2 แผ่น

แผนผังแนบ - แผ่น

ผจฟ. (สถานี)

เพื่อทราบ และจัดพนักงานเข้าปฏิบัติงานร่วมกับศูนย์ฯ นครปฐม  
ตั้งแต่วันที่ ..... น. เป็นต้นไป จนกว่างานจะแล้วเสร็จ

(นายเลอพงศ์ แก่นจันทร์)

รก.ปบ.(ก3) ปฏิบัติงานแทน อก.ปบ.(ก3)

## ใบสั่งทำสวิตชิง

1. สถานที่ทำงาน	ชอยจินตนา-ท่าเกวียน (OYK07S-02)		
2. กำหนดวันที่ทำงาน	27 เม.ย. 67	ระหว่าง	08.30 น. ถึง 16.30 น.
3. ผู้ขอทำงาน	กฟภ.อมน.	งานที่ทำ	แก้ไขจุดร้อนโดยวิธี Hotline ตามใบขอปฏิบัติงาน 557/67
4. เตรียมการสวิตชิงโดย	นายสุธี ศรีเพ็ชร		วันที่ 25 เมษายน 2567
5. ตรวจสอบสวิตชิงโดย			วันที่ 25 เมษายน 2567
6. อนุมัติสวิตชิงโดย			วันที่ 25 เมษายน 2567
7. สั่งทำสวิตชิงโดย	1. นายจิรวรรณ, นายวัฒนา, นายพิชชา, นายวีรวัชร, นายอมร (กะ1 00.00 น. - 08.00 น.) 2. นายพีรภัทร, นางสาวสุภัสชา, นายขุนทอง, นายศักดิ์สิทธิ์, นายพนิต (กะ2 08.00 น. - 16.00 น.) 3. นายนครินทร์, นางสาวพิชชา, นายณัฐภาณุจัน, นายสุธี, นายสามารถ (กะ3 16.00 น. - 24.00 น.)		

ที่	รหัสอุปกรณ์	สภาพอุปกรณ์ ปกติก่อน ดำเนินการ	ดำเนินการ	เวลา	ผู้ดำเนินการ	ผู้สั่งการ	หมายเหตุ
1	<b>ตรวจสอบอุปกรณ์ป้องกันและตัดตอน ก่อนทำการสวิตชิง</b>						
2	OYM-TP1	"OLTC" Auto	"OLTC" Manual		OYM	-	-
3	OYM02VB-01	"ON" Auto Reclose	"OFF" Auto Reclose		OYM	-	Load = 2.10MW
4	OYM06VB-01	"ON" Auto Reclose	"OFF" Auto Reclose		OYM	-	Load = 4.51MW
5	OYM10VB-01	"ON" Auto Reclose	"OFF" Auto Reclose		OYM	-	Load = 2.26MW
6	OYK-TP1	"OLTC" Auto	"OLTC" Manual		OYK	-	-
7	OYK-TP2	"OLTC" Auto	"OLTC" Manual		OYK	-	-
8	OYK02VB-01	"ON" Auto Reclose	"OFF" Auto Reclose		OYK	-	Load = 4.98MW
9	OYK07VB-01	"ON" Auto Reclose	"OFF" Auto Reclose		OYK	-	Load = 4.51MW
10	<b>ย้ายโหลด OYM06 บางส่วนไปจ่ายไฟจาก OYM02</b>						
11	SAU04S-03	ปลด	สับ		สพร.	SCADA	SF6 ร้านข้าวมันไก่
12	SAU04S-02	สับ	ปลด, ล็อคคาน		สพร.		SF6 วัดท่าพุด
13	<b>ย้ายโหลด OYK07 บางส่วนไปจ่ายไฟจาก OYM06</b>						
14	OYK02S-08	ปลด	สับ		อมน.		SF6 โรงถัง
15	OYKBVB-01	ปลด	สับ		OYK	-	ขนานบัส
16	OYK07S-04	ปลด	สับ		อมน.		บ. B.S.P.A. จำกัด
17	OYK07S-02	สับ	ปลด(ใช้โหลดบัสเตอร์)		อมน.		ชอยจินตนา-ท่าเกวียน
18	OYKBVB-01	สับ	ปลด		OYK	-	ขนานบัส
19	OYK02S-08	สับ	ปลด, ล็อคคาน		อมน.		SF6 โรงถัง
20	แจ้งสถานะพื้นที่ไฟดับให้ผู้ควบคุมงานรับทราบ						
21	แจ้งผู้ควบคุมงาน ลงข้อมูลความปลอดภัยในการปฏิบัติงานใน We Safe						
22	เมื่อผู้ควบคุมงาน ลงข้อมูลความปลอดภัยในการปฏิบัติงานใน We Safe เสร็จเรียบร้อย						
23	แจ้งผู้ควบคุมงานให้ชุดทำงานปฏิบัติงานได้ (ปฏิบัติงานโดยวิธี Hotline)						
24	OYM-TP1	"OLTC" Manual	"OLTC" Auto		OYM	-	-
25	OYM02VB-01	"OFF" Auto Reclose	"ON" Auto Reclose		OYM	-	-
26	OYM10VB-01	"OFF" Auto Reclose	"ON" Auto Reclose		OYM	-	-
27	OYK-TP1	"OLTC" Manual	"OLTC" Auto		OYK	-	-
28	OYK-TP2	"OLTC" Manual	"OLTC" Auto		OYK	-	-
29	OYK02VB-01	"OFF" Auto Reclose	"ON" Auto Reclose		OYK	-	-

ที่	รหัสอุปกรณ์	สภาพอุปกรณ์ ปกติก่อน ดำเนินการ	ดำเนินการ	เวลา	ผู้ดำเนินการ	ผู้สั่งการ	หมายเหตุ
30	ขณะ Hotline ปฏิบัติงานแก้ไขจุดร้อนให้ทำการ OFF AUTO RECLOSE วงจร OYM06VB-01 และ OYK07VB-01 ไว้ตลอดเวลา						
สิ้นสุด Switching ช่วงเช้า							
31	เมื่อผู้ควบคุมงานแจ้งชุดทำงานปฏิบัติงานแล้วเสร็จ ยืนยันข้อมูลใน WE SAFE เรียบร้อย พร้อมย้ายโหลดกลับสภาพปกติ						
32	OYM-TP1	"OLTC" Auto	"OLTC" Manual		OYM		-
33	OYM02VB-01	"ON" Auto Reclose	"OFF" Auto Reclose		OYM		-
34	OYM10VB-01	"ON" Auto Reclose	"OFF" Auto Reclose		OYM		-
35	OYK-TP1	"OLTC" Auto	"OLTC" Manual		OYK		-
36	OYK-TP2	"OLTC" Auto	"OLTC" Manual		OYK		-
37	OYK02VB-01	"ON" Auto Reclose	"OFF" Auto Reclose		OYK		-
38	ย้ายโหลด OYK07 บางส่วนกลับจาก OYM06						
39	OYK02S-08	ปลด	สับ		อมน.		SF6 โรงถึง
40	OYKBVB-01	ปลด	สับ		OYK		- ขนานบัส
41	OYK07S-02	ปลด	สับ		อมน.		. ขอยจินตนา-ท่าเกวียน
42	OYK07S-04	สับ	ปลด(ใช้โหลดบัสเตอร์)		อมน.		. บ. B.S.P.A. จำกัด
43	OYKBVB-01	สับ	ปลด		OYK		- ขนานบัส
44	OYK02S-08	สับ	ปลด, ล็อคคาน		อมน.		SF6 โรงถึง
45	ย้ายโหลด OYM06 บางส่วนกลับจาก OYM02						
46	SAU04S-02	ปลด, ล็อคคาน	สับ		สพร.		SF6 วัดท่าพูด
47	SAU04S-03	สับ	ปลด		สพร.	SCADA	SF6 ร้านข้าวมันไก่
48	OYM-TP1	"OLTC" Manual	"OLTC" Auto		OYM		-
49	OYM02VB-01	"OFF" Auto Reclose	"ON" Auto Reclose		OYM		-
50	OYM06VB-01	"OFF" Auto Reclose	"ON" Auto Reclose		OYM		-
51	OYM10VB-01	"OFF" Auto Reclose	"ON" Auto Reclose		OYM		-
52	OYK-TP1	"OLTC" Manual	"OLTC" Auto		OYK		-
53	OYK-TP2	"OLTC" Manual	"OLTC" Auto		OYK		-
54	OYK02VB-01	"OFF" Auto Reclose	"ON" Auto Reclose		OYK		-
55	OYK07VB-01	"OFF" Auto Reclose	"ON" Auto Reclose		OYK		-
สิ้นสุด Switching ทั้งหมด							





การไฟฟ้าส่วนภูมิภาค  
PROVINCIAL ELECTRICITY AUTHORITY

รายงานการตรวจสอบระบบไฟฟ้า  
ด้วยกล้องถ่ายภาพความร้อน

วันที่ตรวจสอบ

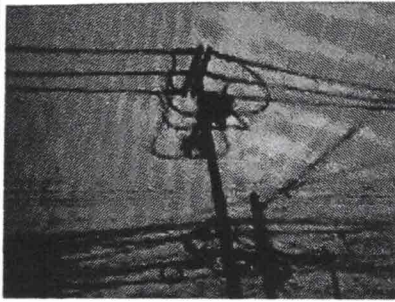
22 / 04 / 2567

ZPM4

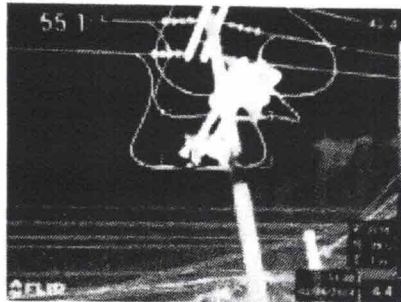
4006745825

กลุ่มอุปกรณ์: จุดร้อนในระบบจำหน่าย (D-HS)

ทพ. ทพ.ฉอมน้อย สถานีไฟฟ้า ออมใหญ่ 2 (OYK) ระบบ 22KV วงจร 02VB01  
จาก OYK75-01 - ถึง SF6 OYK75 -03 ระยะเวลา (วงจร-กม.) Z  
พ.จินตนา ปากช่องคลองหลวง



ภาพที่ 1 ก่อนการแก้ไข (ภาพจริง)



ภาพที่ 1 ก่อนการแก้ไข (ภาพถ่ายความร้อน)

4006745825  
9600152520  
9200210666  
4007042113

รายละเอียดการตรวจสอบ

หมายเลขเสา / สถานี	OYK 75-02				PatrolMan	นาบอนุสรณ์ สกุสเมือง
จุดร้อนที่ตรวจสอบพบ	ตำแหน่งจุดร้อน	เฟส	Actual (°C)	Reference (°C)	Temp Rise (°C)	ระดับความรุนแรง
1. หน้าสัมผัสของชุดสวิตช์ด้าน Fixed Contact (D-HS-26)	จุดร้อนหน้าสัมผัสเฟส C	C	55.10	42.40	12.70	ปานกลาง (Fair)
ข้อแนะนำในการแก้ไข	-					
การดำเนินการ	-					
วิธีการแก้ไข	Contact Resistance ( $\mu\Omega$ )		Temp (°C)		ZPM2	ผู้ดำเนินการ
	ก่อนแก้ไข	หลังแก้ไข	ก่อนแก้ไข	หลังแก้ไข		
1.	0.00	0.00	12.70	0.00		